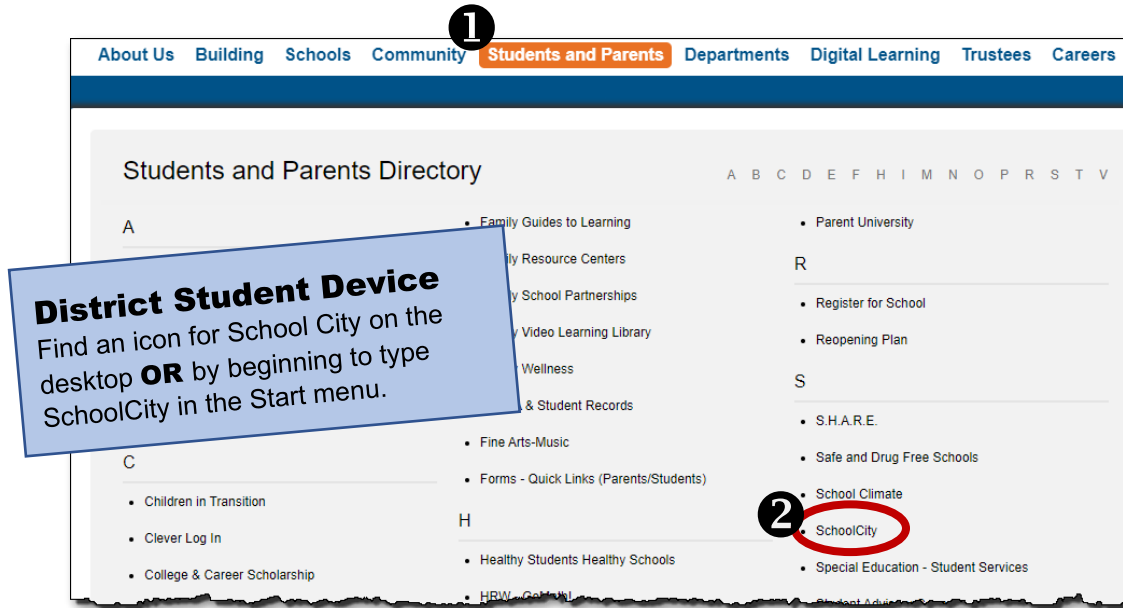


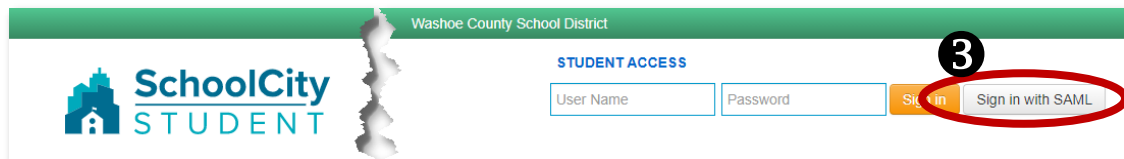
Student Login, Assessments and Results

► How to Log into School City

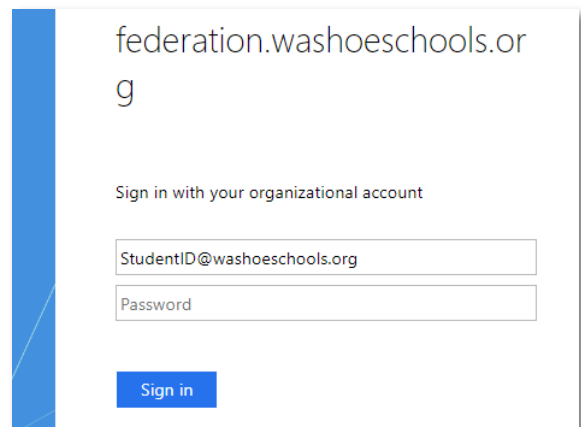
1. Navigate to the Washoe County School District website, **washoeschools.net**.
2. Click the **Students and Parents** ❶ menu tab, then the **SchoolCity** ❷ link shown alphabetically on the list.



3. To log into School City, click the **SAML** ❸ button which is to the right of the username and password boxes.

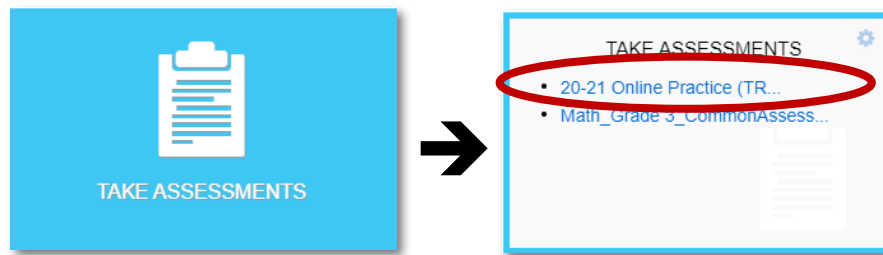


4. When logging into School City from home, students may be redirected to the district's "**Federation**" page. Enter the **StudentID@washoeschools.org** email address and **password** that is used to log into a school computer and then click the **Sign In** button.

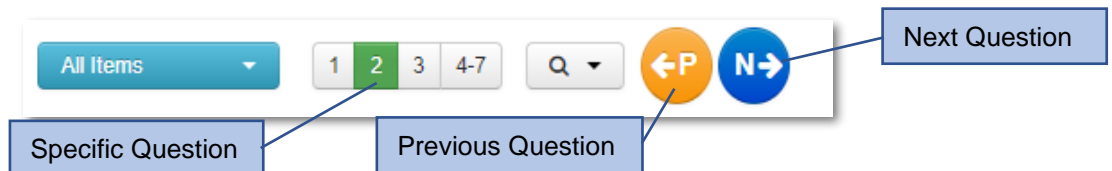


► How to Take an Assessment

1. Click the “Take Assessments” tile.
2. Click the assigned assessment shown on the list. There may be one or more assessments. Make sure to select the one that is assigned by your teacher.

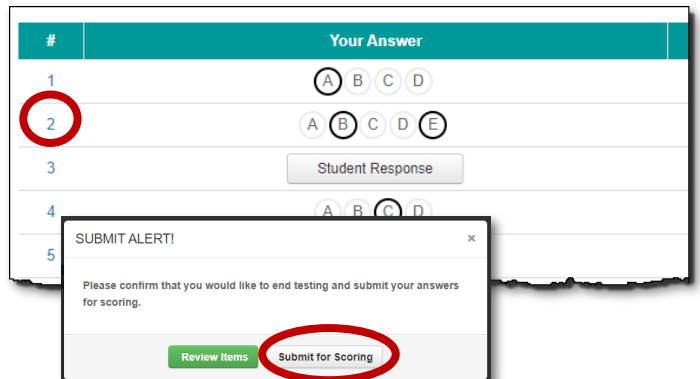



3. **Help!** If the assigned assessment does not appear on the list, contact your teacher.
4. After answering each question, use buttons shown below to navigate through the test.



5. When you reach the last question, click the  button.

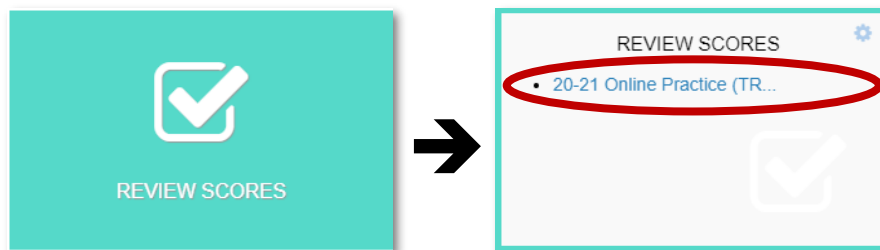
6. Take a moment to review your responses. Click a question number to return to the question if you want to check your answer.



7. Click the  button and verify your submission when you are ready to turn in your test.

► How to See Results

1. Click the “Review Scores” tile.
2. There may be one or more assessments listed. Click any assessment on the list to view your results.

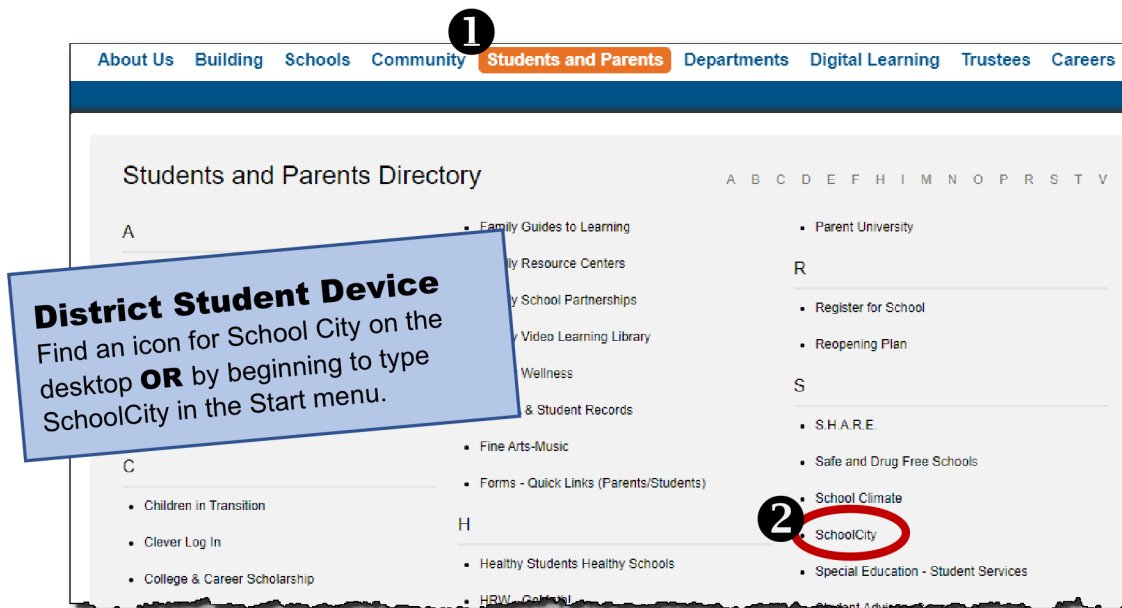


3. Results for individual answers may be shown while others only show final score results. *Access to score results are set by the school district or teacher if it is a classroom test.*

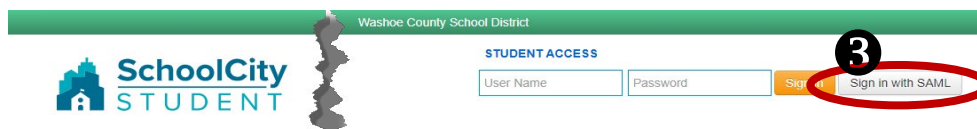
Inicio de sesión del estudiante, evaluaciones y resultados

► Cómo iniciar sesión en School City

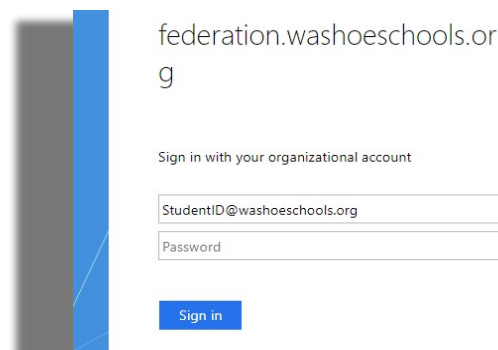
1. Vaya a la página web del Distrito Escolar del Condado de Washoe, **washoeschools.net**.
2. Haga clic en **Students and Parents** ① pestaña de menú, luego **SchoolCity** ② enlace que se muestra alfabéticamente en la lista.



3. Para iniciar sesión en School City, haga clic en el botón **SAML** ③ que está a la derecha de los cuadros de nombre del usuario y contraseña.

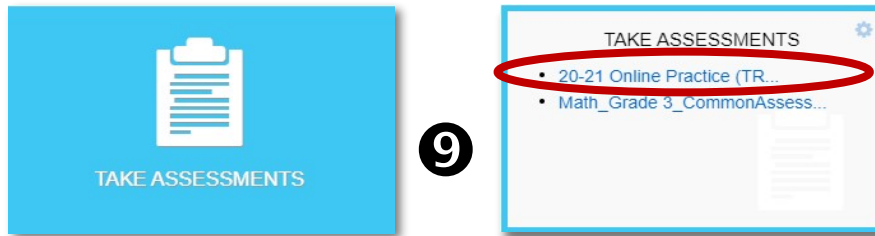


4. Al iniciar una sesión en School City desde casa, los estudiantes pueden ser redirigidos a la página del distrito “**Federation**”. Entrar en StudentID@washoeschools.org Usar la dirección del **email** y **password** que se usa para entrar en una computadora de la escuela y luego hacer clic en el botón **Sign In**.



► Cómo realizar una evaluación

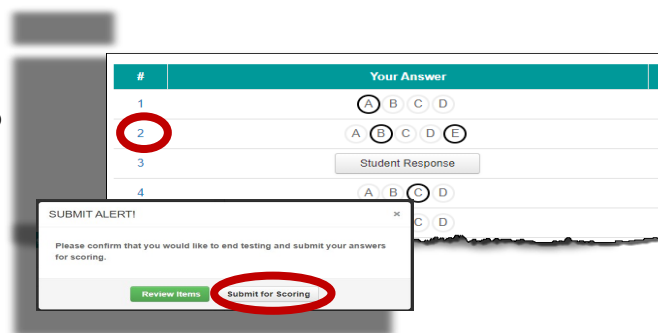
1. Haga Clic en **"Take Assessments"**.
2. Haga clic en la evaluación asignada que se muestra en la lista. Puede haber una o más evaluaciones. Asegúrese de seleccionar el que le asigne su maestro.



3. **iAyuda!** Si la evaluación asignada no aparece en la lista, comuníquese con su maestro.
4. Luego de contestar cada pregunta, use los botones que se muestran para navegar a través de la prueba.
5. Cuando termine su última pregunta haga clic en **Done →** terminado



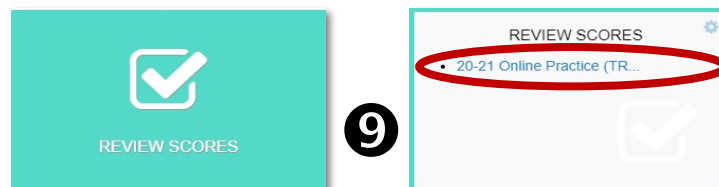
6. Tome un momento para revisar las respuestas. Haga Clic en el número de la pregunta para volver a la pregunta si quiere revisar su respuesta.



7. Haga clic en **Submit** y verifique su entrega cuando esté listo/a para entregar su prueba.

► Cómo ver los resultados

1. Haga Clic en el rectángulo **"Review Scores"**.
2. Puede haber una lista de uno o más evaluaciones. Haga Clic en cualquier evaluación para ver sus resultados.



3. Es posible que se muestren los resultados de las respuestas individuales, mientras que otras solo muestran los resultados de la puntuación final.
4. *El acceso a los resultados de las calificaciones lo establece el distrito escolar o el maestro si se trata de una prueba en el aula.*